



2026年7月1日

株式会社あいち銀行

「ポジティブ・インパクト預金」の取扱開始について

株式会社あいち銀行（代表取締役頭取 鈴木 武裕）は、ポジティブ・インパクト・ファイナンスの原資となる「ポジティブ・インパクト預金」の取扱いを開始しましたので、下記のとおりお知らせいたします。

本定期預金でお預入れいただいた資金は、「ポジティブ・インパクト預金実施要領のフレームワーク^(※1)」に基づき、当行のポジティブ・インパクト・ファイナンスに充当いたします。

本定期預金を通じて、サステナブルファイナンスの裾野を広げ、お客さまの成長を支援し、持続可能な社会づくりに貢献してまいります。

記

1. ポジティブ・インパクト預金の概要

取扱期間	2026年7月1日（水）～2027年6月30日（水）
ご利用いただける方	法人のお客さま
預入期間	6ヵ月、1年（※自動継続はできません）
預入金額	原則、1口あたり3,000万円以上
適用金利	預入時の預入期間に応じた大口定期預金の店頭表示金利
その他	<ul style="list-style-type: none"> ▶ お預入れいただいたお客さまの社名をあいち銀行のホームページ上に掲載いたします ▶ 本定期預金の募集金額は、あいち銀行のポジティブ・インパクト・ファイナンスの貸出総額により変動します

2. ポジティブ・インパクト・ファイナンスについて

国際的な金融原則の枠組みに沿った融資商品で、お客さまの企業活動が環境・社会・経済に及ぼす影響を包括的に分析・評価（以下、「インパクト評価」）します。インパクト評価により特定されたポジティブな影響の増大とネガティブな影響の低減に向けた取組みに対して目標（以下、「KPI」）を設定し、モニタリングを実施することで、当該取組みを継続的に支援いたします。

KPIの達成に向けて取組む過程を対外的に発信することで、お客さまの社会的評価の向上が期待されます。

本商品では、当行と連携のうえ、株式会社栄町リサーチ&コンサルティングがインパクト評価とモニタリングを実施します。^(※1)

なお、2026年5月31日現在のポジティブ・インパクト・ファイナンス残高は143億円となっております。

(※1) 当行の「ポジティブ・インパクト預金実施要領のフレームワーク」および「ポジティブ・インパクト・ファイナンス実施体系」は、株式会社格付投資情報センター（R&I）より、国連環境計画・金融イニシアティブ（UNEP FI）が制定したポジティブ・インパクト金融原則（PIF原則）への適合についてセカンドオピニオンを取得しています。

<ご参考>

➤ ポジティブ・インパクト預金実施要領

https://www.aichibank.co.jp/files_o/pdf/pif_deposit_implementation_guidelines.pdf

➤ セカンドオピニオン（株式会社格付投資情報センター）

https://www.aichibank.co.jp/files_o/pdf/pif_second_opinion.pdf

➤ ポジティブ・インパクト・ファイナンス評価書（融資実行時）

https://www.aichibank.co.jp/files_o/pdf/pif_assessment_report.pdf

➤ モニタリングレポート（2026年5月31日現在）

https://www.aichibank.co.jp/files_o/pdf/pif_monitoring_report.pdf

以 上

あなたの預金が地域未来を支える

あいち銀行 ポジティブ・インパクト預金

ポジティブ・インパクト預金とは、お預け入れいただいたご資金を、環境や社会をより良くする取組みを行う企業を支援する融資(ポジティブ・インパクト・ファイナンス)の原資に活用する、法人向け定期預金です。

取扱い期間	2026年7月1日～2027年6月30日
対象	法人のお客さま
対象商品	大口定期預金
適用金利	預入時の大口定期預金の店頭表示金利
預入金額	1口あたり3,000万円以上
預入期間	6カ月、1年(自動継続は出来ません)
募集金額	当行ポジティブ・インパクト・ファイナンスの総額により変動します

- お預けいただいたお客さまにおかれましては、当行ホームページにて公表させていただきます。
- 公表は法人名のみとなります。
- 公表を希望されない場合は、申込時にお申し付けください。

本定期預金は、あいち銀行ポジティブ・インパクト預金フレームワークに基づき取り扱っております。

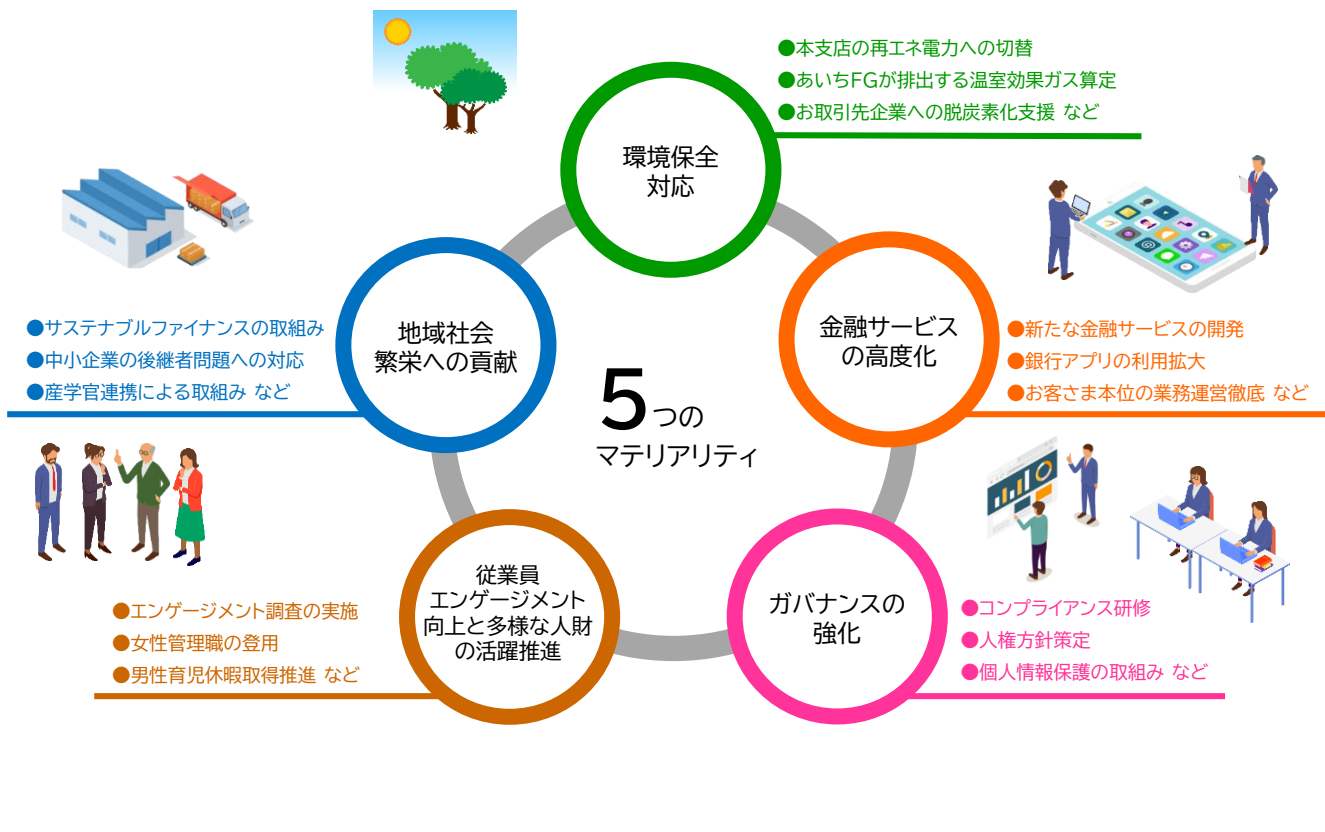
「あいち銀行ポジティブ・インパクト預金フレームワーク」は株式会社格付投資情報センター(R&I)の第三者評価機関のセカンドオピニオンを取得しています。

【ポジティブ・インパクト預金の留意点】

- やむを得ず満期日前に解約される場合は、当行所定の中途解約利率を適用いたします。
- 預金の充当先は、「あいち銀行ポジティブ・インパクト預金フレームワーク」に基づき当行にて選定いたします。
- 本定期預金は、取扱い期間において募集金額に達した場合は、受付を終了いたします。
- ATM・インターネットでのお預入れは対象外となります。
- 取扱い期間等の内容は、金利情勢に変化等により見直す場合がございます。また、予告なく変更・中止・延長することがございます。
- 本定期預金の詳細内容は、商品概要説明書をご覧ください。

あいちフィナンシャルグループのマテリアリティ

あいちフィナンシャルグループは、事業を通じて地域における社会課題の解決に貢献し、持続可能な地域社会を実現するため、社会の課題を当社グループの事業機会として捉えながら、自社の経営課題とのさらなる同期化＝“SX(サステナビリティ・トランスフォーメーション)”を目指します。このような考えのもと社会・当社グループいずれにとっても重要な課題(マテリアリティ)として、「地域社会繁栄への貢献」、「金融サービスの高度化」、「環境保全対応」、「従業員エンゲージメント向上と多様な人財の活用推進」、「ガバナンスの強化」を特定しています。



ポジティブ・インパクト・ファイナンスを活用した資金調達

ポジティブ・インパクト・ファイナンスは、国際的な金融原則の枠組みに沿った融資商品で、お客様の企業活動が、環境・社会・経済に及ぼす影響を包括的に分析・評価(以下、インパクト評価)します。インパクト評価により特定されたポジティブな影響の増大とネガティブな影響の低減に向けた取組に対して目標(以下、KPI)を設定し、モニタリングを実施することで、当該取組を継続的に支援します。また、KPIの達成に向けて取組過程を対外的に発信することで、お客さまの社会的評価の向上が期待されます。

あいち銀行のポジティブ・インパクト・ファイナンスの取組状況
(2022年4月から2026年3月の取組累計)

取組金額

169 億円

ポジティブ・インパクト預金（大口定期預金：6ヶ月、1年）

(2026年7月1日現在)

1. 商品名	<ul style="list-style-type: none"> 自由金利型定期預金 愛称：ポジティブ・インパクト預金
2. 取扱期間	<ul style="list-style-type: none"> 2026年7月1日（水）～ 2027年6月30日（水）
3. ご利用いただける方	<ul style="list-style-type: none"> 法人のお客さま
4. 取扱窓口	<ul style="list-style-type: none"> 窓口 ※インターネット専用支店（なごやめし支店）ではお取り扱いできません。
5. 預金種類	<ul style="list-style-type: none"> 期間6ヶ月の大口定期（単利型） 期間1年の大口定期（単利型）
6. 預入期間	<ul style="list-style-type: none"> 6ヶ月、1年 ※満期日に自動解約（ご指定口座へ振り替え）でのお取り扱いとなります。
7. 預入方法 (1) 預入方法 (2) 預入金額 (3) 預入単位	<ul style="list-style-type: none"> 一括してお預け入れいただきます 窓口：原則、1口あたり3,000万円以上 1円単位
8. 払戻方法	<ul style="list-style-type: none"> 満期日に自動解約となり、ご指定口座に入金となります。
9. 利率 (1) 適用金利 (2) 利払頻度 (3) 計算方法	<ul style="list-style-type: none"> 預入時の預入期間に応じた大口定期預金の店頭表示金利 満期日以後に一括して支払います 付利単位を1円とした1年を365日とする日割計算
10. 税金	<ul style="list-style-type: none"> 総合課税（非課税法人の場合は非課税） ※法人のお客さまの場合は、2016年1月1日以降は国税15.315%のみ源泉徴収し、地方税については源泉徴収しません。
11. 手数料	—
12. 中途解約時の取り扱い	<ul style="list-style-type: none"> 中途解約する場合は、預入日から中途解約日の前日までの日数に応じた次の期限前解約利率（小数点第4位以下切り捨て）により計算した利息とともに払い戻します。 ①6か月未満 解約日における普通預金利率 ②6か月以上1年未満 預入日における店頭表示の大口定期預金「6か月」利率×70%
13. その他参考となる事項	<ul style="list-style-type: none"> 自動継続の取扱いはありません。 他の金利優遇制度等との併用はできません。 本定期預金については、自由金利型定期預金規定（大口定期預金規定）を適用します。 預金保険制度の対象預金であり、1金融機関につき預金者1人あたり決済用預金以外の対象預金を合算して、元本1,000万円までとその利息等が保護されます。 金利環境等の変化により、お客さまに事前の通知なく商品内容や適用金利を変更したり新たな取り扱いを中止することがあります。 お預入れ頂いたお客さまの社名をあいち銀行のホームページ上に掲載いたします。
15. 金利情報の入手方法	<ul style="list-style-type: none"> 金利については窓口にお問い合わせ、または当行ホームページでご確認ください。
16. 当行が契約している指定紛争解決機関	<ul style="list-style-type: none"> 一般社団法人 全国銀行協会 連絡先：全国銀行協会相談室 電話番号：0570-017109 または 03-5252-3772

株式会社 あいち銀行（ファイナンス営業部）